



Sveriges lantbruksuniversitet  
Swedish University of Agricultural Sciences



# Recreational fisheries at SLU Aqua

Göran Sundblad

Helcom fish pro

Feb 2018

# SLU Aqua



Havsfiskelaboratoriet,  
Lysekil



Kustlaboratoriet,  
Öregrund



Sötvattenslaboratoriet,  
Drottningholm



Hålabben

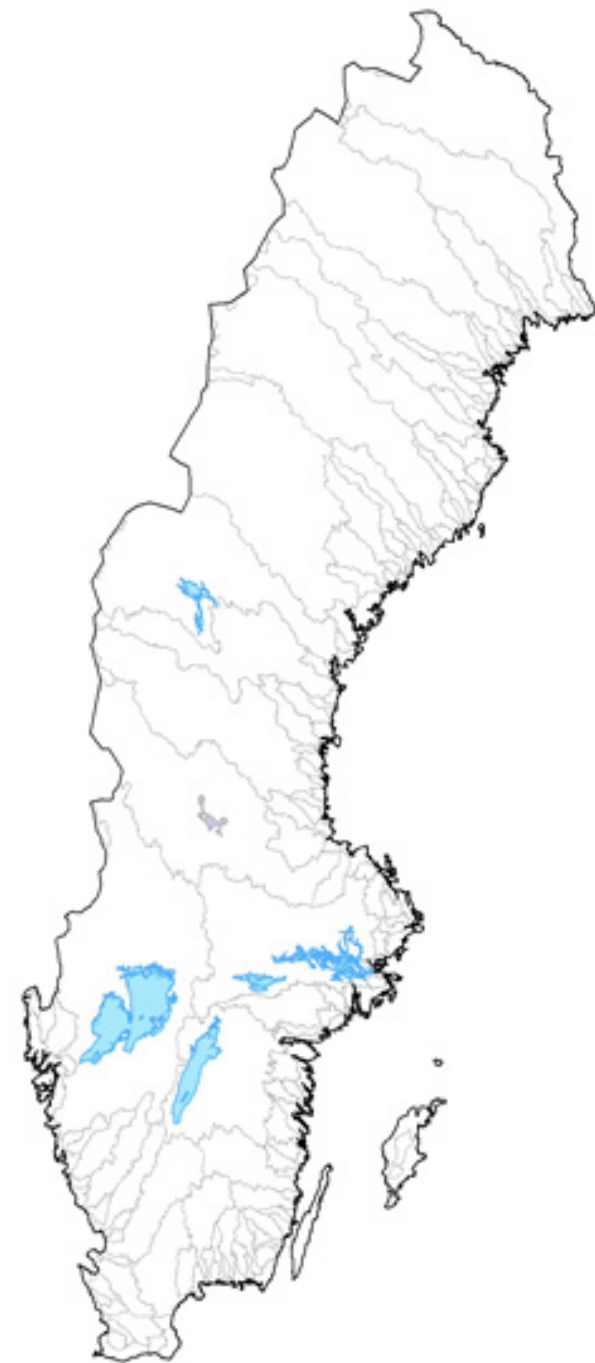


U/F Asterix

# Recreational fisheries Sweden

Recreational fisheries = handheld and passive gears

- Waters with public access
- Along the coast and the five great lakes
- No license required
- No reporting required



# Government instruction - HaV

- to propose a reporting obligation for fishermen other than commercial licenses
- SWaM shall investigate the conditions for the possibility of allocating the nationally available fish resource between different categories of fisheries for reasons other than fish considerations, when the biological objectives of the stocks have been reached.
- In particular, the authority shall take into account the possibility of promoting recreational fishing and fishing tourism, while maintaining the conditions for viable fishing and traditional fishing.

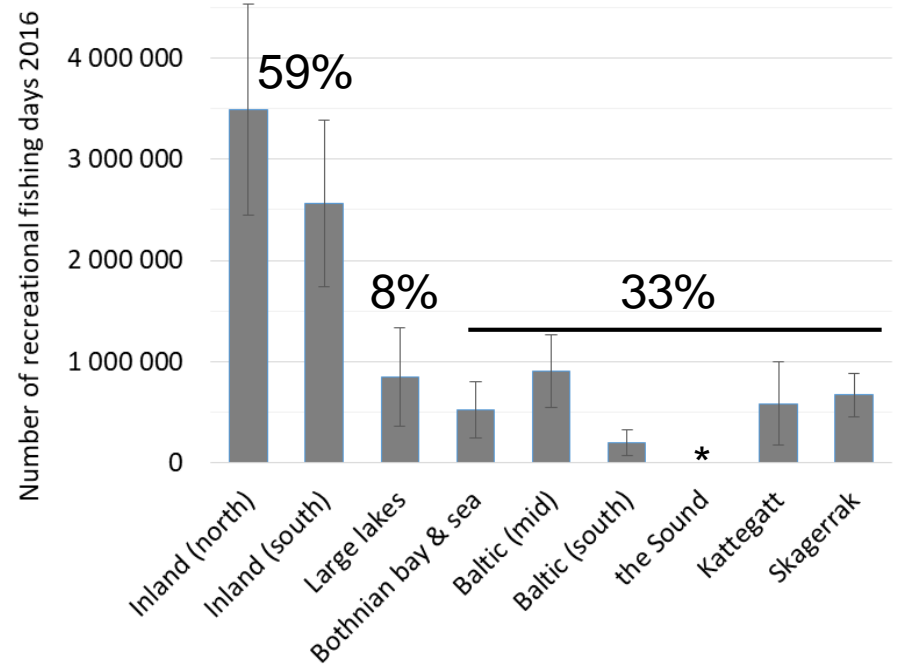
Regeringen uppdrar åt Havs- och vattenmyndigheten att föreslå en utformning av bestämmelser för rapporteringskyldighet för andra fiskare än yrkesfiskare

Havs- och vattenmyndigheten ska, i samarbete med SJV, utreda förutsättningarna för hur det kan införas en möjlighet att fördela den nationellt tillgängliga fiskresursen mellan olika kategorier av fiske utifrån andra skäl än enbart fiskevårdsskäl, när de biologiska målen för bestånden har uppnåtts.

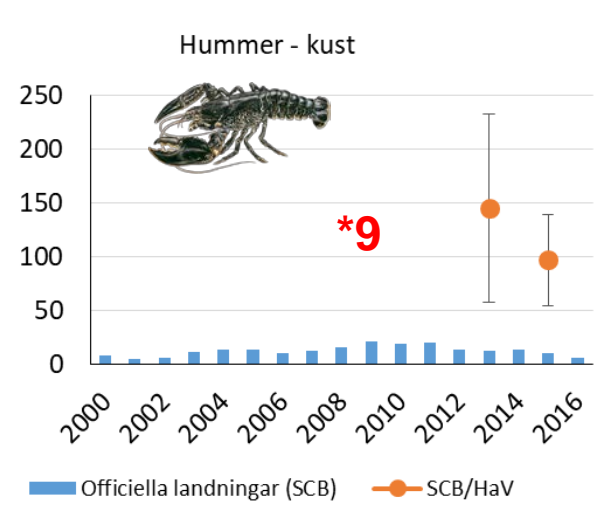
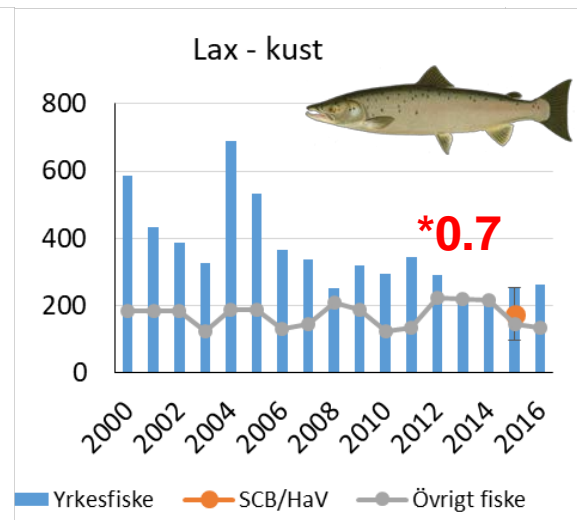
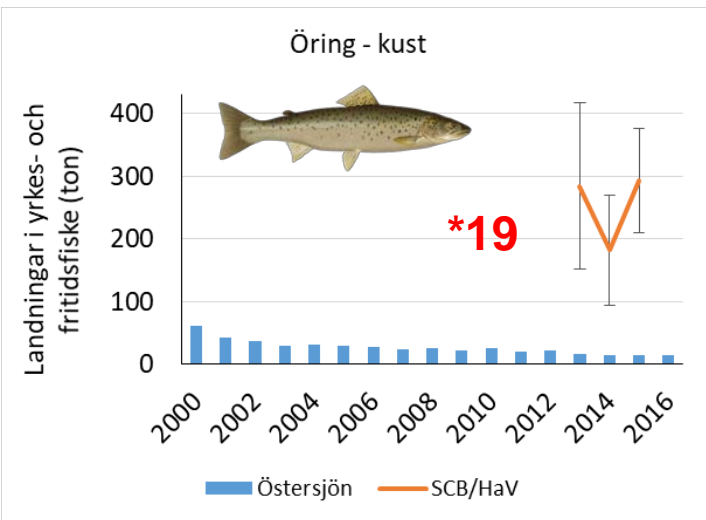
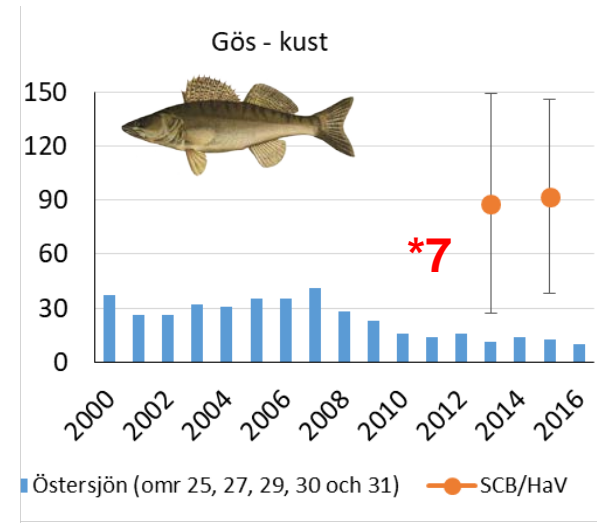
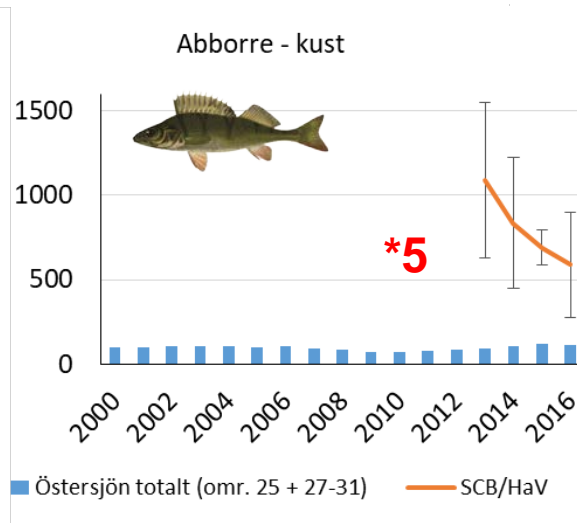
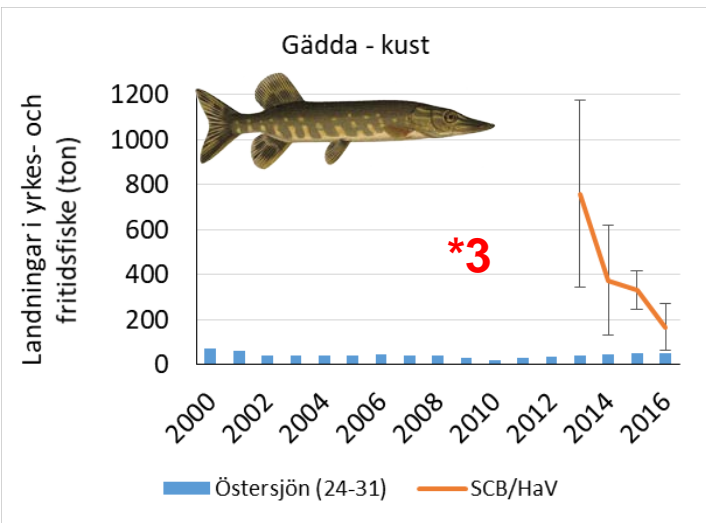
Myndigheten ska särskilt beakta möjligheten att främja fritidsfisket och fisketurismverksamhet, samtidigt som förutsättningarna för ett livskraftigt yrkesfiske och det traditionella fisket bibehålls.

# Basic stats

- 1.4 million people fished 2016 (aged 16-80)
  - 1 million men and 400' women
  - Unknown number of children and non-Swedish tourists
  
- Number of occasions 2016 (million)
  - 10 ( $\pm 2$ ) handheld
  - 1.1 ( $\pm 0.36$ ) passive
  
- Total catch 2016 (tonnes)
  - 10 800 ( $\pm 3 200$ ) Inland
  - 6 000 ( $\pm 1 900$ ) Coast/ocean



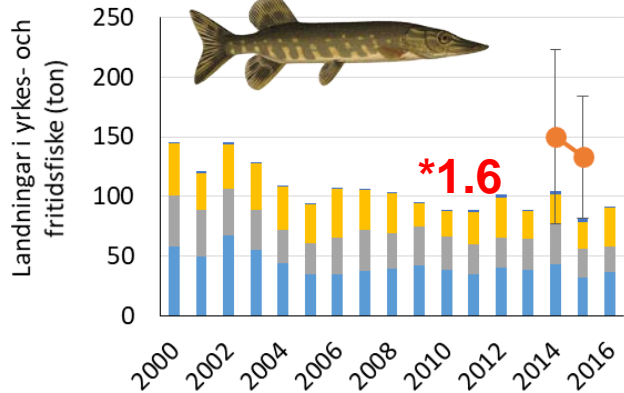
# Need to consider rec.fisheries (1/2)



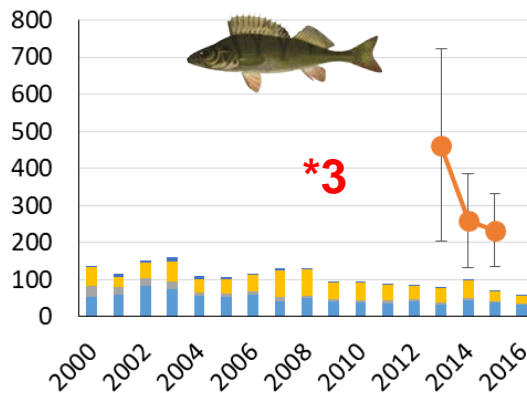
Sik 120 resp. 150 ton -> **1.3**

# Need to consider rec.fisheries (2/2)

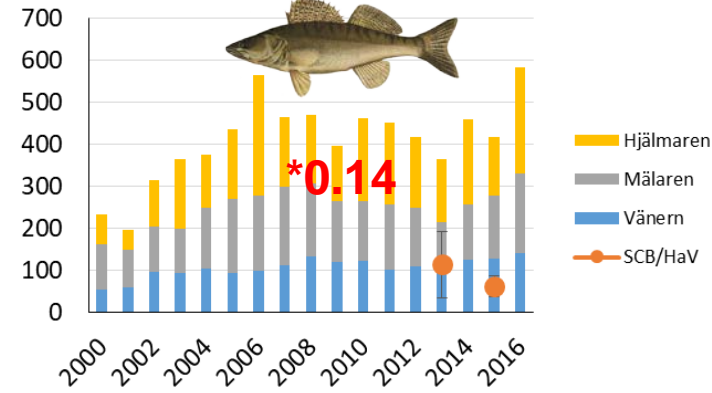
Gädda - sjöarna



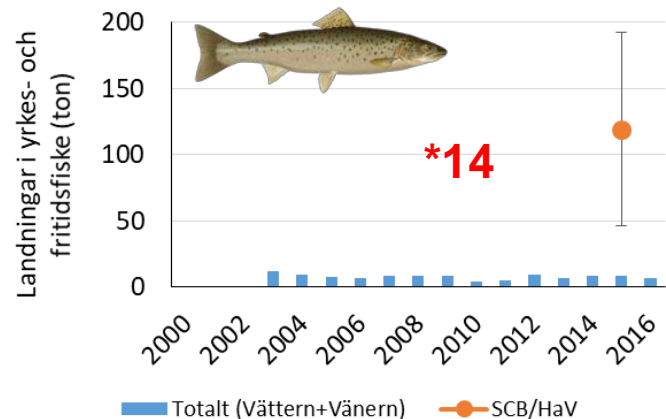
Abborre - sjöarna



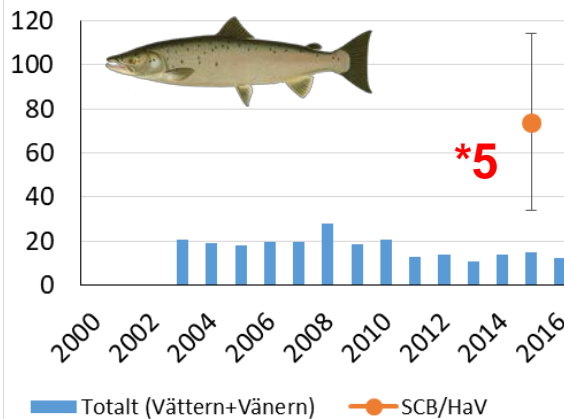
Gös - sjöarna



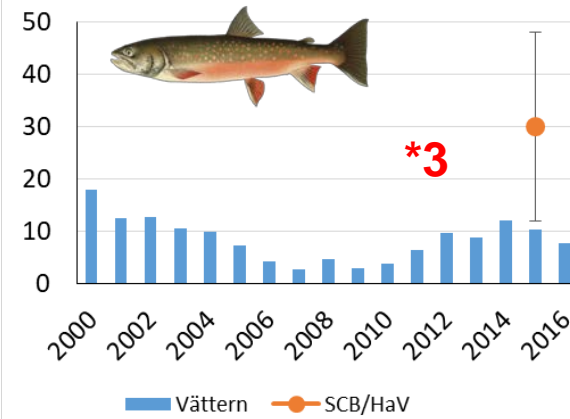
Öring - sjöarna



Lax - sjöarna



Röding - sjöarna



# Recreational fisheries at SLU Aqua

- Data collection
  - Analyses
  - Method development
  - External cooperation
- 
- Advice national & international management





# Ongoing work

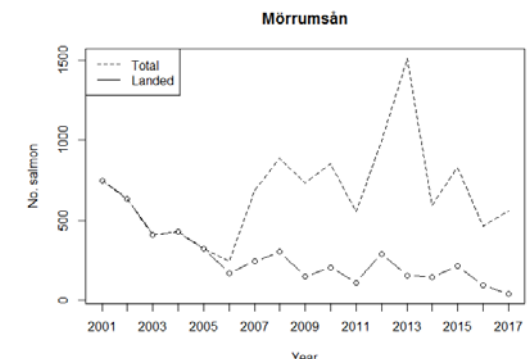
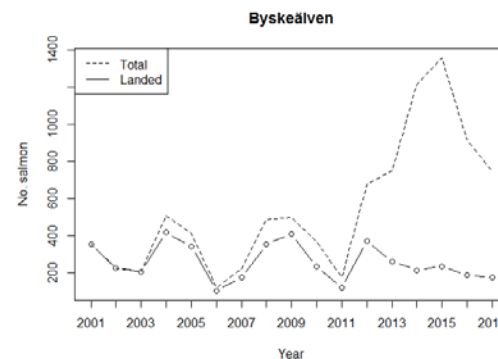
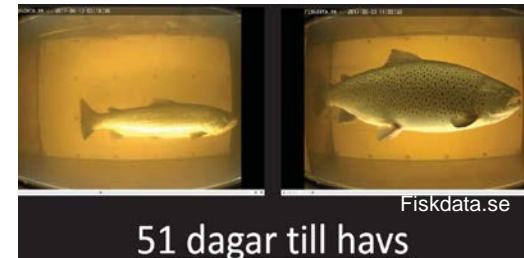
- Cod Öresund
  - On-site & Snowball surveys
- Salmon east coast
  - Yearly reports on rec.fish & stocking, passive gears "egenfiskerätt" per river. C&R for some rivers.
  - 4th year trolling (creel) & inv. traps
- Trout east coast
  - "tag along", lack of data along coast and in non-salmon rivers
  - Three year group with budget for rec.fish statistics
- Sea bass & pollack
- Tuna

## Succé för tonfiskprojekt - 14 blåfenade tonfiskar märkta i Sverige

PUBLICERAD: 18 OKTOBER 2017

Det första tonfiskmärkningsprojektet i svenska och danska vatten är nu avslutat med ett mycket lyckat resultat. Totalt har 18 blåfenade tonfiskar märkts i Kattegatt och Skagerrak - 14 av dem i Sverige. Tonfiskarna, som vägde mellan 130-250 kilo, bär nu på satellitsändare som under 12 månader kommer att samla in unik information om fiskarnas vandringar i Atlanten.

– Projektet är oerhört lyckat. De märkta fiskarna kommer att bidra med information



# Ongoing work

- Lobster Västerhavet
  - Inv. effort, journals, tourboats, test fishing PA/ref
- Lake Hjälmarén 2016
  - Characterisation, on-site surveys
- Lake Vättern 2017
  - Method development, on-site, off-site
- Lake Vänern
  - Voluntary reporting, journals,
  - Competition statistics, FIFS 1994:14
- Pike coast
  - Historic development, test fishing (ReFisk), creel surveys, journals, Blekinge, competitions
- Stockholm-Uppsala follow-up survey (UU)

